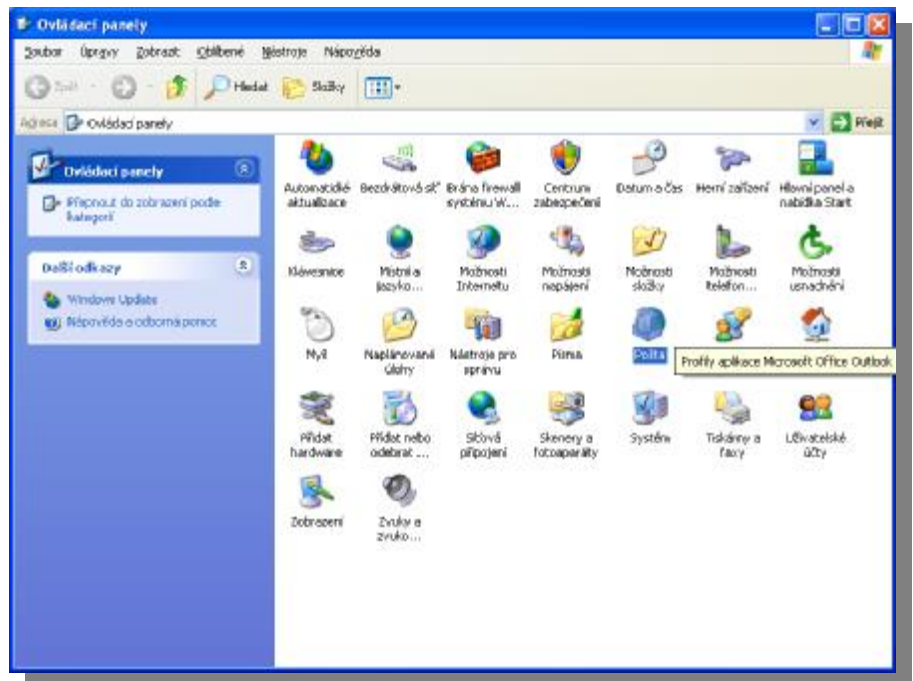


Níže naleznete návod, jak připojit Váš Outlook 2003/2007 pro schránku MAILPlus Exchange. Předpoklady pro úspěšné dokončení konfigurace jsou: operační systém Windows XP Service Pack 2 nebo vyšší a připojení na internet.

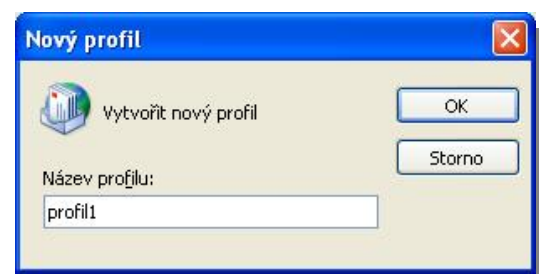
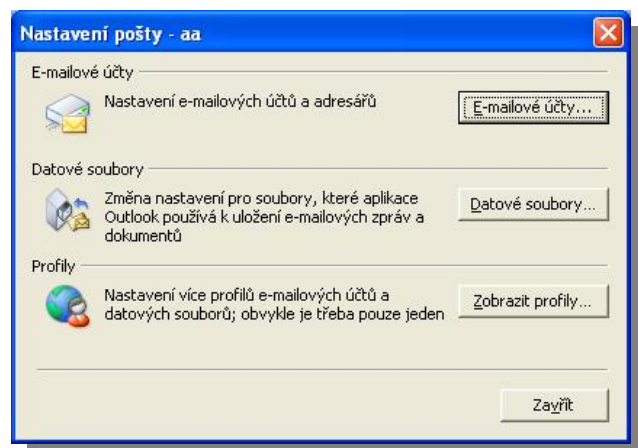
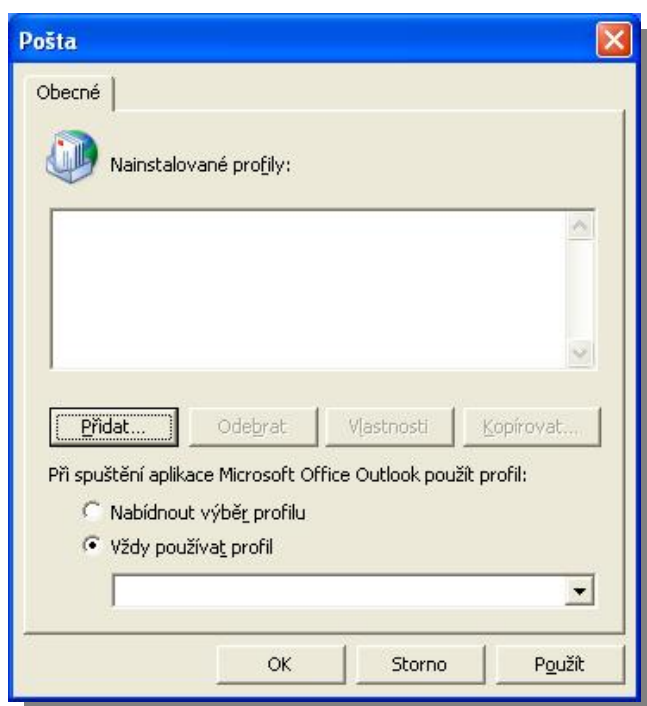
Vytvoření profilu uživatele

a) Volte: Start ---> Ovládací Panel ---> Pošta

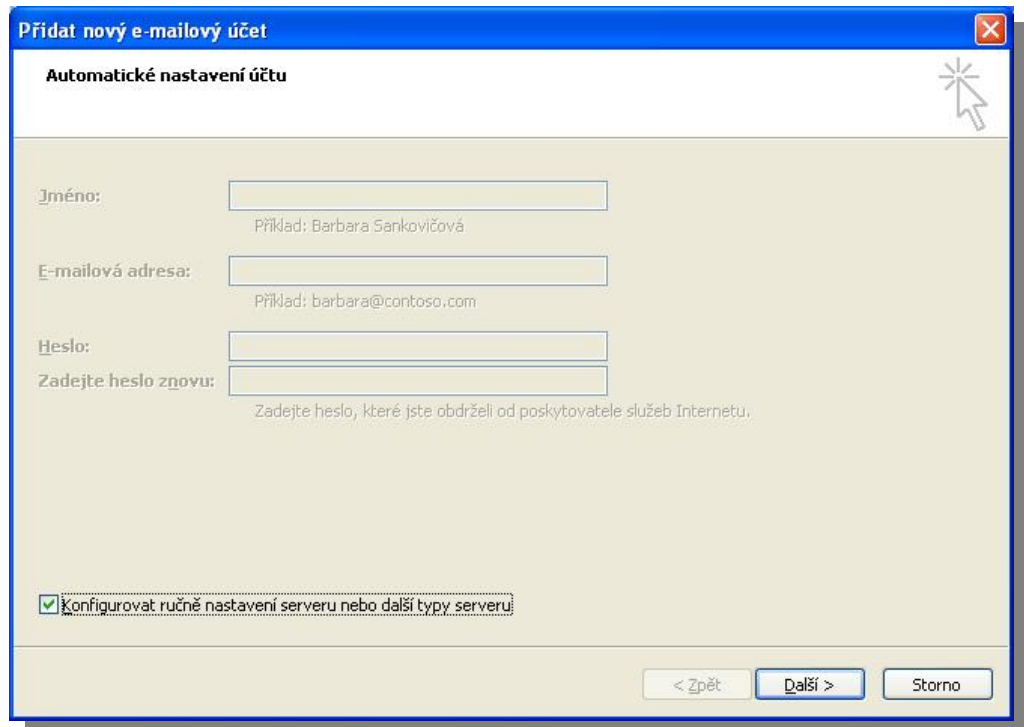


b) Vytvořte svůj profil

- Zobrazit Profily ---- Přidat ---- Zvolte si název profilu --- OK
- Přidat



c) Ruční konfigurace nastavení



Přidat nový e-mailový účet

Automatické nastavení účtu

Jméno:
Příklad: Barbara Sankovičová

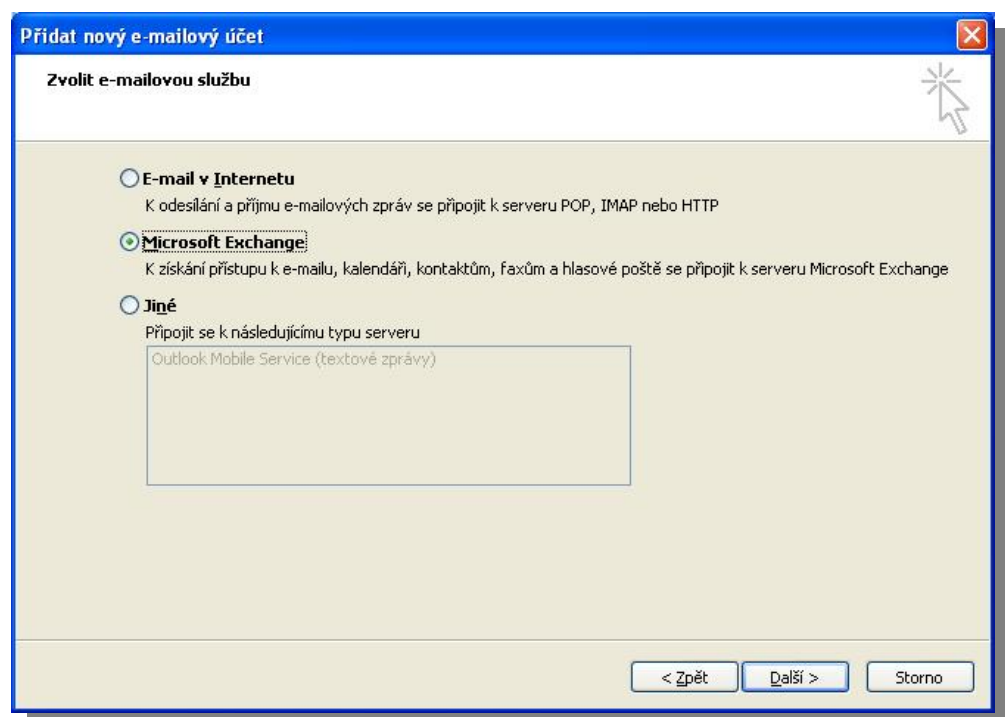
E-mailová adresa:
Příklad: barbara@contoso.com

Heslo:
Zadejte heslo znovu:
Zadejte heslo, které jste obdrželi od poskytovatele služeb Internetu.

konfigurovat ručně nastavení serveru nebo další typy serveru

< Zpět Další > Storno

d) Zvolte účet Microsoft Exchange ---- Další



Přidat nový e-mailový účet

Zvolit e-mailovou službu

E-mail v Internetu
K odesílání a příjmu e-mailových zpráv se připojit k serveru POP, IMAP nebo HTTP

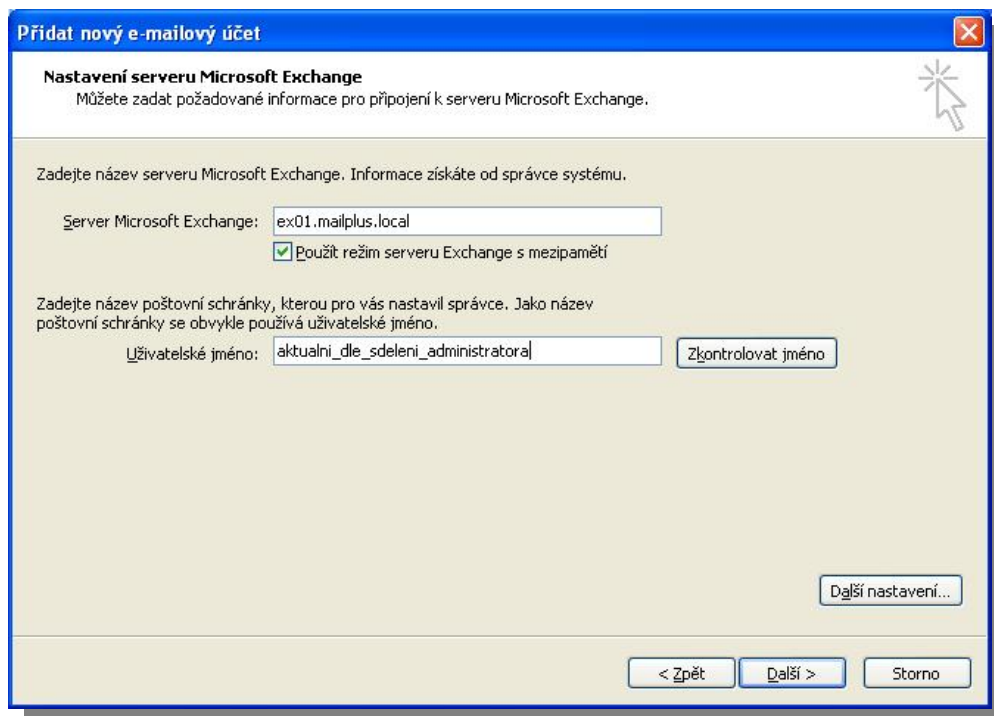
Microsoft Exchange
K získání přístupu k e-mailu, kalendáři, kontaktům, faxům a hlasové poště se připojit k serveru Microsoft Exchange

Jiné
Připojit se k následujícímu typu serveru
Outlook Mobile Service (textové zprávy)

< Zpět Další > Storno

f) Použijte níže uvedené nastavení

- Server Microsoft Exchange: **ex01.mailplus.local**
- Uživatelské jméno: dle podkladů k Vašemu účtu
- Klikněte na „**Další nastavení ...**“



Přidat nový e-mailový účet

Nastavení serveru Microsoft Exchange
Můžete zadat požadované informace pro připojení k serveru Microsoft Exchange.

Zadejte název serveru Microsoft Exchange. Informace získáte od správce systému.

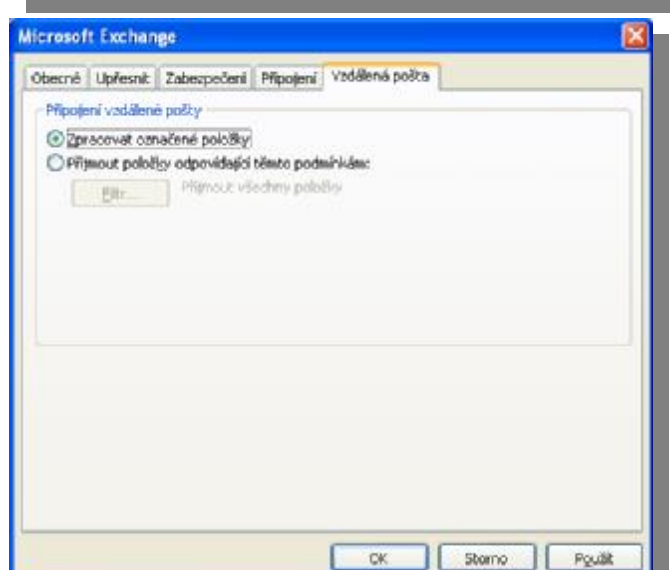
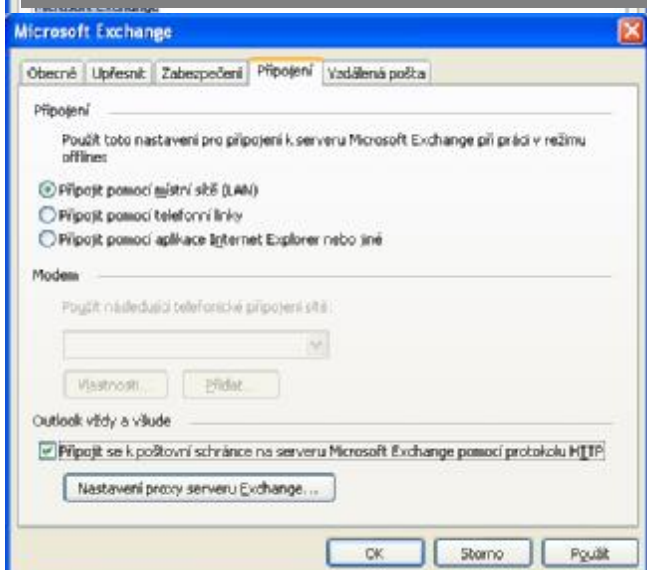
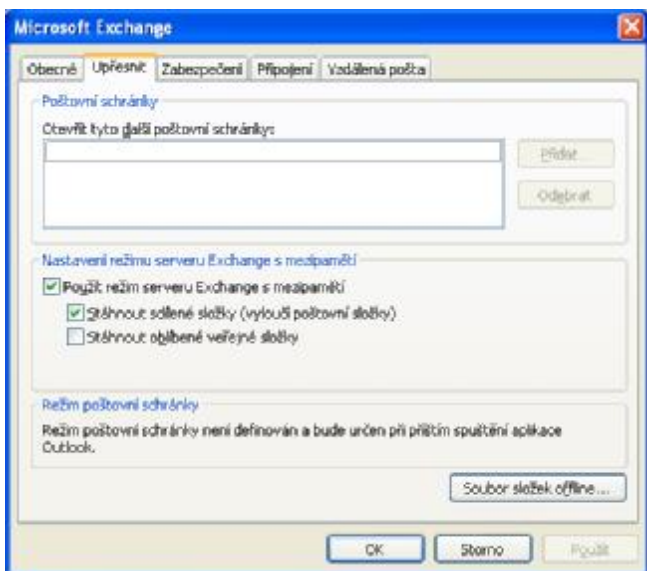
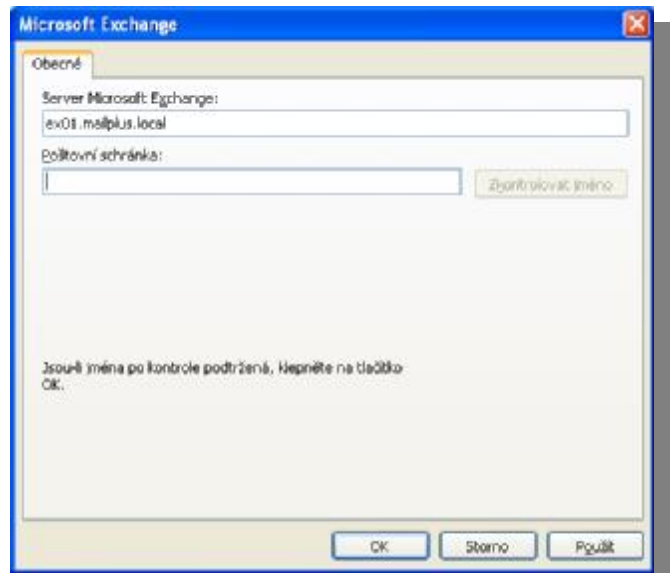
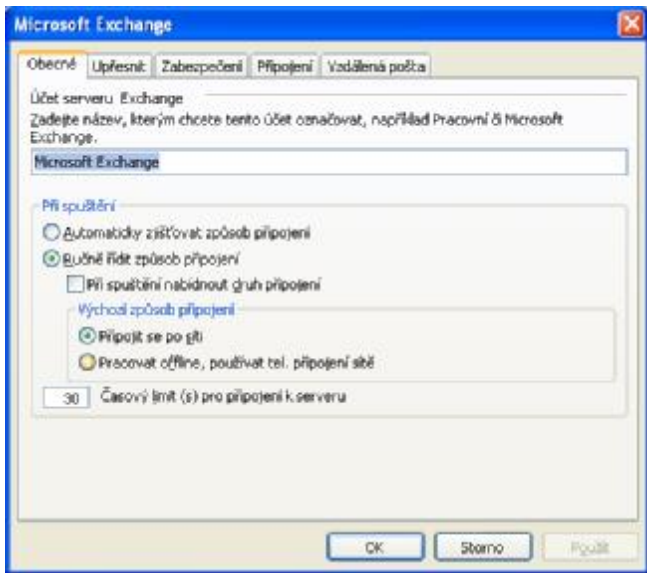
Server Microsoft Exchange:

Použít režim serveru Exchange s mezipamětí

Zadejte název poštovní schránky, kterou pro vás nastavil správce. Jako název poštovní schránky se obvykle používá uživatelské jméno.

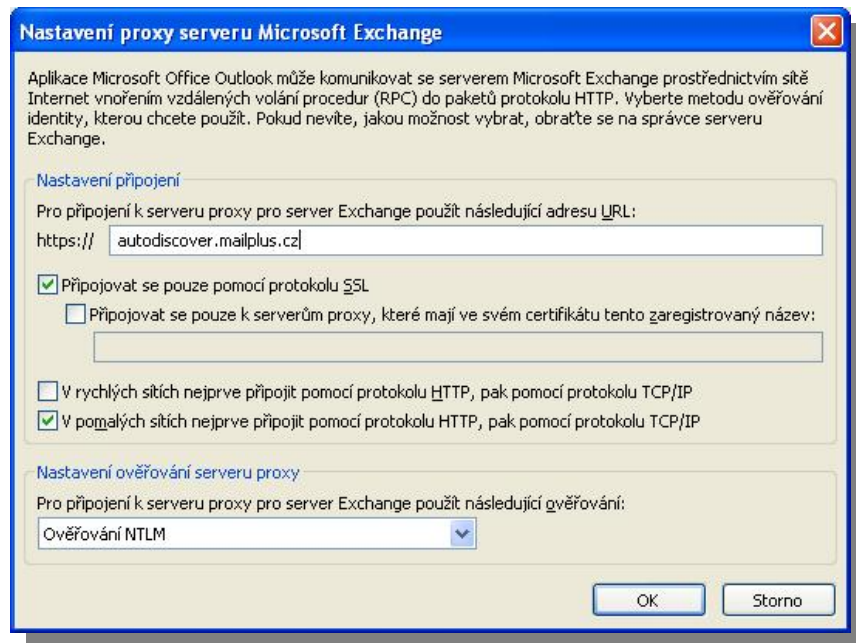
Uživatelské jméno:

e) Konfigurujte účet dle níže uvedených vyobrazení (Poštovní schránka = Uživatelské jméno)



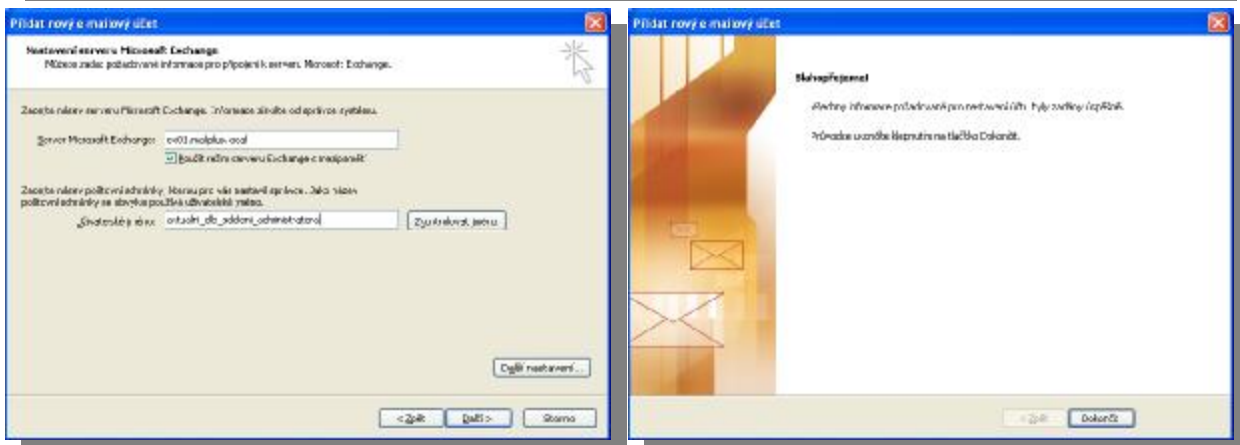
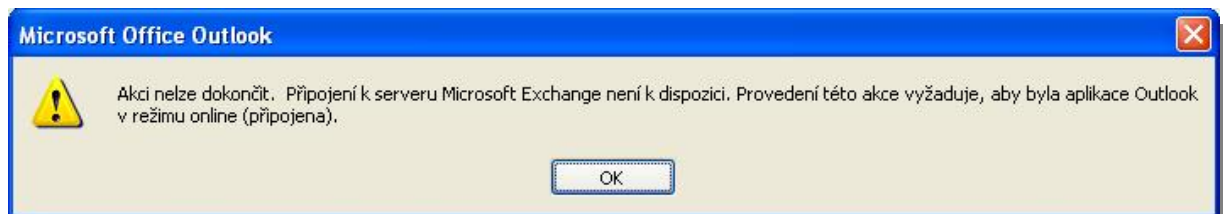
f) Nastavení proxy serveru Exchange

- <https://autodiscover.mailplus.cz> --- OK



g) Pravděpodobně se Vám zobrazí chybová hláška. Vše je v pořádku dokončete konfiguraci

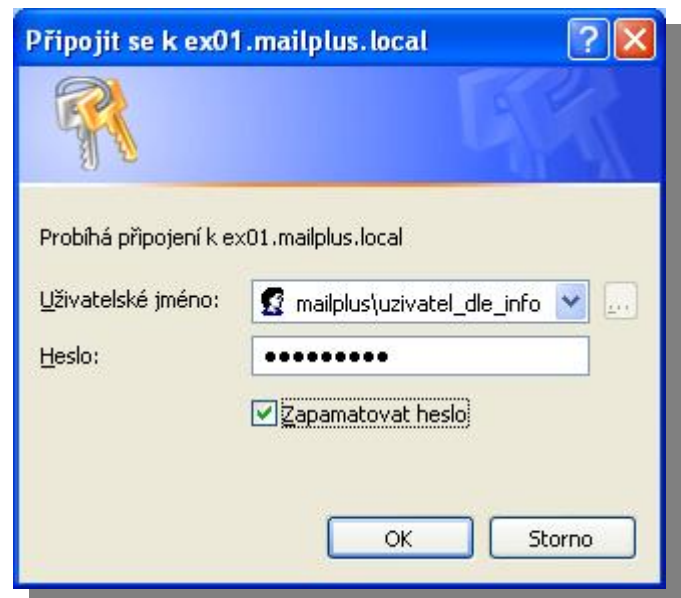
- OK --- Další --- Dokončit



Spustíte Outlook

a) Vepište přihlašovací údaje

- Uživatelské jméno nve tvaru: mailplus\vase_uzivatelske_jmeno
- Heslo: vaše heslo



b) Outlook se automaticky napojí na Vašii schránku MAILPlus

Nastavení automatického doplňování hesla při startu Outlooku

a) S administrátorskými právy spustíte program regedit

- Start --- Spustit --- Vepište: **regedit**

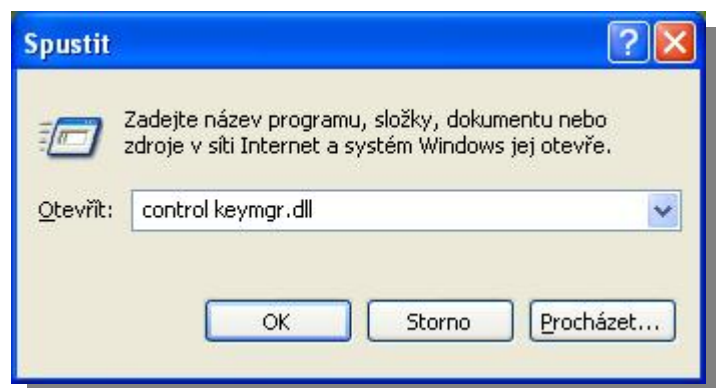
b) Upravte hodnotu klíče na 3 (nyní bude 0)

HKEY_LOCAL_MACHINE\SYSTEM\CurrentControlSet\Control\Lsa\Imcompatibilitylevel

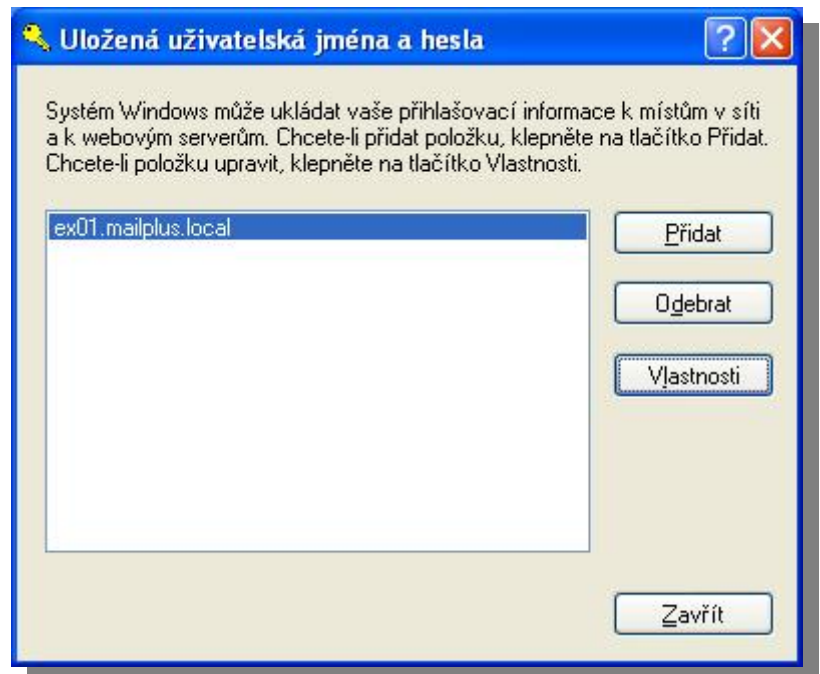
c) Ukončete registraci registru

Úprava uložených uživatelských jmen a hesel

a) Start --- Spustit --- Vepište: **control keymgr.dll**



- b) Kliknutím na „**Vlastnosti**“ upravte pole server z: **ex01.mailplus.local** na: ***.mailplus.local**



- c) Nastavte i Uživatelské jméno a Heslo. Uživatelské jméno nezapomeňte uvést ve tvaru:
mailplus\vase_uzivatelske_jmeno



- d) Po kliku na **OK** a **Zavřít** je hotovo ...